

SALLE DE SPECTACLE

SALLE & SCENE

- » Dimensions mur à mur :
 - ↳ largeur : 10,4 m ;
 - ↳ longueur : 25,65 m
- » Jauge salle gradin replié : 240 personnes. *staff, artistes compris et public compris.*
- » Plateau :
 - ↳ surélevé de 22cm ;
 - ↳ recouvert de tapis de danse noir ;
 - ↳ ouverture de 10,4 m (mur à mur) ;
 - ↳ profondeur de 10,2 m ;
 - ↳ hauteur sous gril fixe de 4 m ;
- » Gradin rétractable : 97 places assises, *non numérotées.*
- » Gril fixe : 11 perches fixes Ø50mm (voir plan).

LUMIERE

- » Robert Julia
 - Projecteurs Plan-convexe*
 - 306LPC..... 10°-66° 1 kwx 15
 - 310HPC..... 8°-63° 1,2 kwx 5
 - 329HPC..... 16°-72° 2 kwx 2
 - Découpes*
 - 614SX..... 16°-35° 1kwx 1
- » Scénilux
 - Projecteurs Plan-convexe*
 - Rhèa 1001 ...8°-60° 1kwx 7
 - Découpes*
 - Levron ct 16°-21° 1kwx 4
 - Levron long.. 16°-21° 1kwx 2
- » ADB
 - Découpes*
 - A59 45°-90° 650w.....x 1
 - Cycliodes*
 - ACP 1001..... -90°-90° 1kwx 5
- » Autres...
 - PAR64..... 1kwx 23
 - PAR36/F1 30wx 5
- » Lampes
 - cp60, cp61, cp62, cp95quantités variables

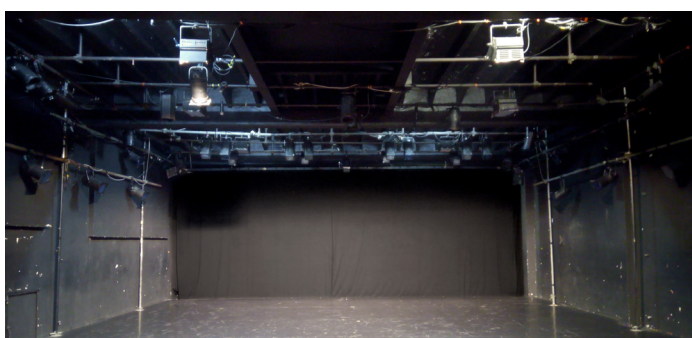
- » Console DMX
 - ADB Cantor 48x 1
 - ↳ Circuits DMXx 48

- » Gradateurs
 - Robert Julia, DIGI IV, 6 circuits de 16A.....x 3
 - RVE technologie, Stager, 6 circuits de 10A.....x 3
 - Zero88, BetaPack2, 6 circuits de 10A.....x 1
 - Oxo, Autan, 3 circuits de 5A.....x 1
 - HQ Power, VDPDP152, 3 circuits de 5A.....x 1

- Circuits réellement fonctionnels
 - ↳ Circuits de 16A (3,5kw)x 16
 - ↳ Circuits de 10A (2,2kw)x 18
 - ↳ Circuits totalex 34

ACCESOIRES...

- » Pieds & platines
 - Robert Julia, pieds levage à crémaillèrex 2
 - ↳ hauteur : 150 - 240
 - Autres pieds de levage (charge faible).....x 3
 - ↳ hauteur : 130 - 225x 1
 - ↳ hauteur : 130 - 380x 1
 - ↳ hauteur : 130 - 200x 1
- Platine en boisx 15



SON

» Système LD SYSTEMS MAUI44 (spectacle)
Colonne Medium/Aigux 2
4x 200w RMS, 4x 400w crête, 16x hp 3,5" et 2x tweeter 1".
Caisson de bassesx 2
800w RMS, 1600w crête, 2x hp 12".

» Système YAMAHA SM12V (retours)
Yamaha SM12Vx 2
Enceinte passive 8Ω, 300w RMS, 600w crête, hp 12" et
tweeter 2".
Ampli Yamaha P2500S.....x 1
↳ 8Ω..... 2x 250w
↳ 4Ω..... 2x 310w
↳ 2Ω..... 2x 650w

» Système YAMAHA S112V (pa)
Yamaha S112Vx 2
Enceinte passive 8Ω, 300w RMS, 600w crête, hp 12" et
tweeter 2".
Ampli Yamaha.....x 1
↳ 8Ω..... 2x 230w
↳ 4Ω..... 2x 350w
↳ 2Ω..... 2x 600w

» Console Numérique
Yamaha 01Vx 1
↳ entrées mic/line x 15
↳ sorties auxiliaires (pre / post) x 4

» Microphones
Shure, SM58.....x 2
Rode, M1.....x 1

» Boîte de direct (DI box)
BSS monox 1
Behringer stéréo.....x 1

» Pieds micro
Pieds perche.....x 3
↳ hauteur : 110 - 240

RIDEAUX, PENDRILLONS

Pas de rideaux à l'avant-scène, pas de frise, ni de
cadre mobile.

» Rideaux de fond de scène (fixe)
Demi fond de scène noirx 2
Velour noir nouetté sur tringle appuyé par une équipe à main.
Fond de scène blanc.....x 1
Synthétique blanc pour vidéo projection

» Pendrillons
Pendrillons noir.....x 6
↳ 390 x 280 x 4
↳ 400 x 150 x 2

VIDEO

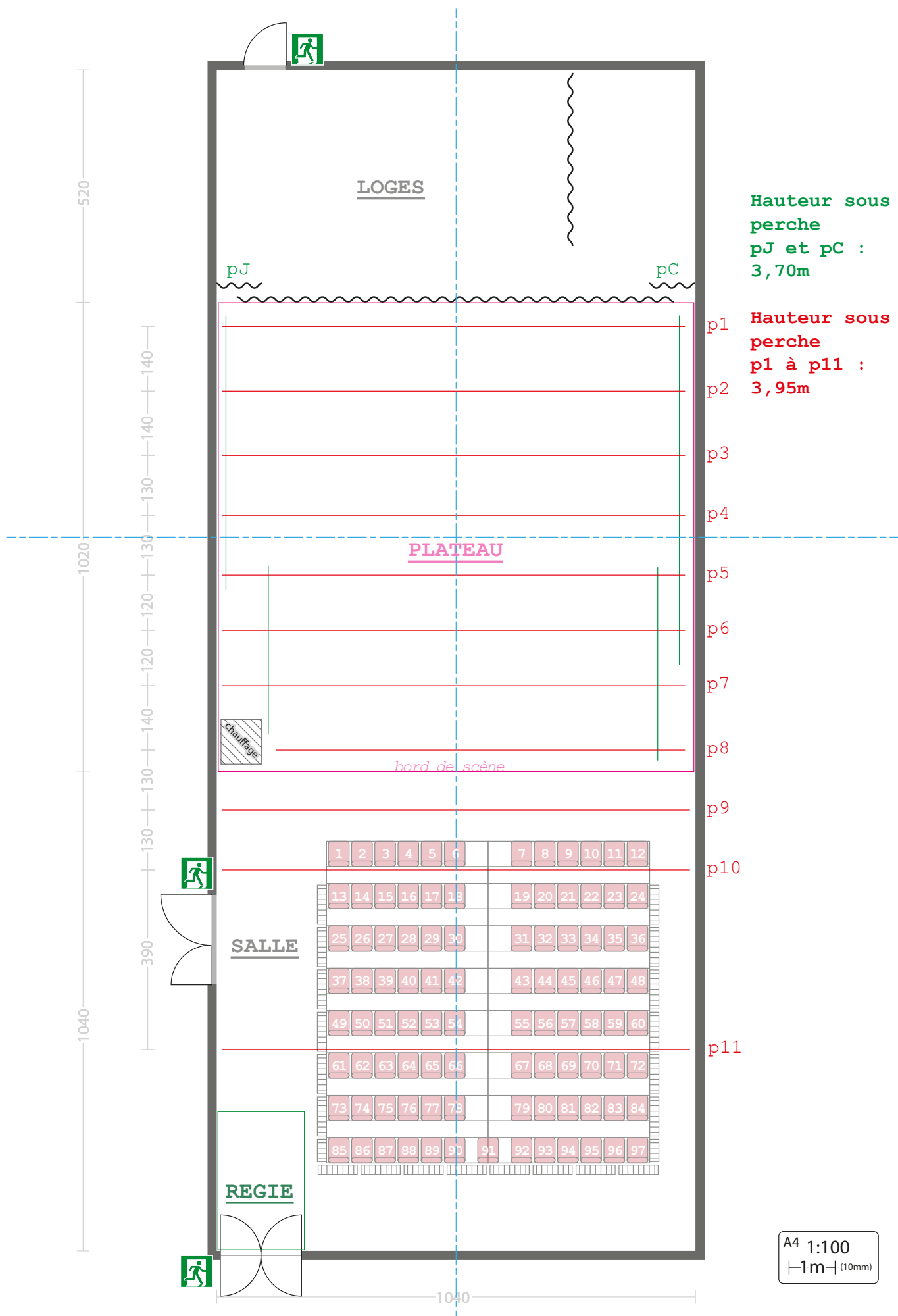
» Vidéos projecteurs
Acer, GM512.....x 2
1920x1080, 3500 Lums, 10 000:1, 2.1-2.31, 1-9,5m.
HDMI, VGA, Composite.
Panasonic, PT-L6500EL.....x 1
1024x768, 3600 Lums, 600:1, 1:1-1:1.3, 1-14,6m.
VGA, Composite.

Optiques :
↳ ET-LE200 Zoom Lens 2.7 - 4.2:1
↳ ET-LE101 Zoom Lens 1.4 - 1.7:1

» Ecran
Toile tendu sur cadre 2,70 x 1,70mx 1

» Berceau Vidéo Projecteur
Pour VP L:508 x P:518 x H:185mm max.....x 1





A4 1:100
1m (10mm)

